

Unibagué en cifras

2022



Dirección de Planeación y
Comunicación Institucional



**Universidad
de Ibagué**

Comprometidos con el desarrollo regional



OFERTA ACADÉMICA 2022 B

PREGRADO

	SNIES	Acreditado Alta calidad
Facultad de Ciencias Económicas y Administrativas		
Administración Financiera	20170	*
Contaduría Pública	20200	*
Economía	20168	
Mercadeo	20198	
Administración de Negocios Internacionales	20191	*
Administración de Empresas	105564	
Facultad de Ingeniería		
Ingeniería Mecánica	20169	*
Ingeniería de Sistemas	20171	*
Ingeniería Industrial	20172	*
Ingeniería Electrónica	20181	*
Ingeniería Civil	20185	*

Pregrado

	SNIES	Acreditado Alta calidad
Facultad de Humanidades, Artes y Ciencias Sociales		
Psicología	20164	*
Comunicación Social y Periodismo	51778	
Diseño	103528	
Arquitectura	20162	
Facultad de Ciencias Naturales y Matemáticas		
Biología Ambiental	106585	
Facultad de Derecho		
Derecho	20166	*
Programa de extensión-Derecho - Honda	106585	

OFERTA ACADÉMICA 2022 B

POSGRADOS - PROPIOS

SNIES

Facultad de Ciencias Económicas y Administrativas

Maestría en Administración de Negocios

107428

Facultad de Derecho y Ciencias Políticas

Maestría en Derecho con énfasis en Derecho Público y Derecho Privado

105924

Especialización en Derecho Administrativo

20202

Especialización en Derecho Penal

20161

Especialización en Derecho Civil

20178

Facultad de Humanidades, Artes y Ciencias Sociales

Especialización en Intervención Psicosocial

110089

Facultad de Ingeniería

Maestría en Gestión Industrial

20964

Maestría en Ingeniería de Control

105585

Especialización en Gestión de Operaciones y Logística

110089



POSGRADOS EN CONVENIO Universidad del Rosario

SNIES

Facultad de Ciencias Económicas y Administrativas

Especialización en Gestión Humana

106223

Especialización en Finanzas

4744

Especialización en Evaluación y Desarrollo de Proyectos

52074

Especialización Gerencia de Proyectos de Construcción e Infraestructura

107472

Facultad de Derecho y Ciencias Políticas

Especialización en Derecho Laboral y de la Seguridad Social

108259

Especialización en Derecho Procesal

108361

Aseguramiento de la calidad



Programas de pregrado acreditados

10

% de programas acreditables

71,4

Estudiantes de pregrado

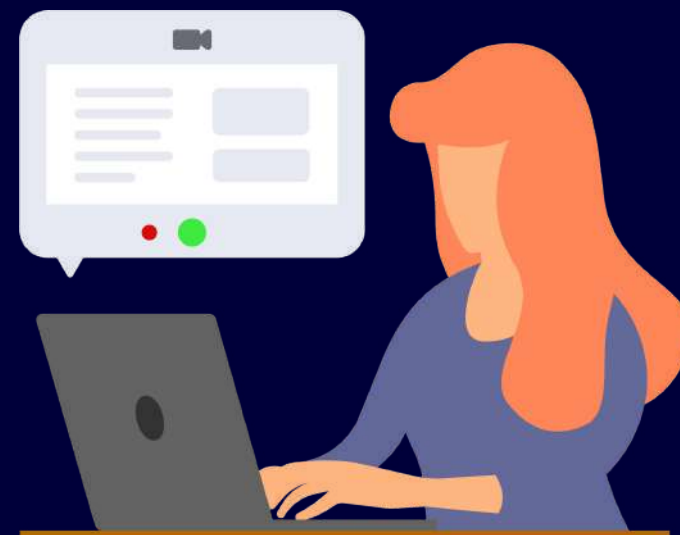
4.384

Total de
estudiantes

18

Programas de
pregrado

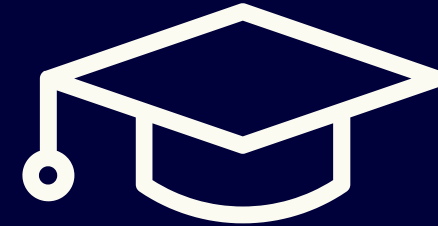
Datos a diciembre 2022



[VER MÁS](#)

Estudiantes de posgrados

Datos a diciembre 2022



10

Programas de
posgrado propios

225

Total de estudiantes
Posgrados propios

6

Programas de
posgrado - convenio

152

Total de estudiantes
Posgrados - convenio

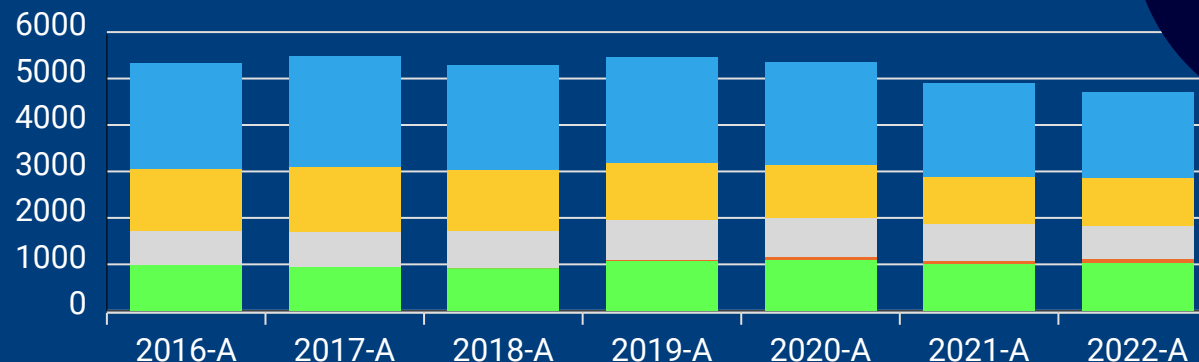
[VER MÁS](#)



SEMESTRE - A

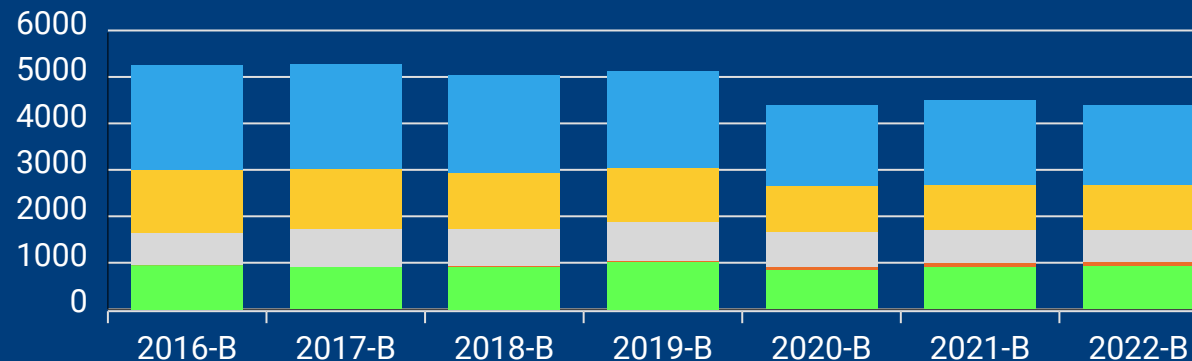


TOTAL DE ESTUDIANTES
MATRICULADOS POR
FACULTAD EN
PREGRADO



- Facultad de Ciencias Económicas y Administrativas
- Facultad de Ciencias Naturales y Matemáticas
- Facultad de Derecho
- Facultad de Humanidades, Artes y Ciencias Sociales
- Facultad de Ingeniería

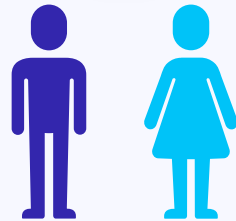
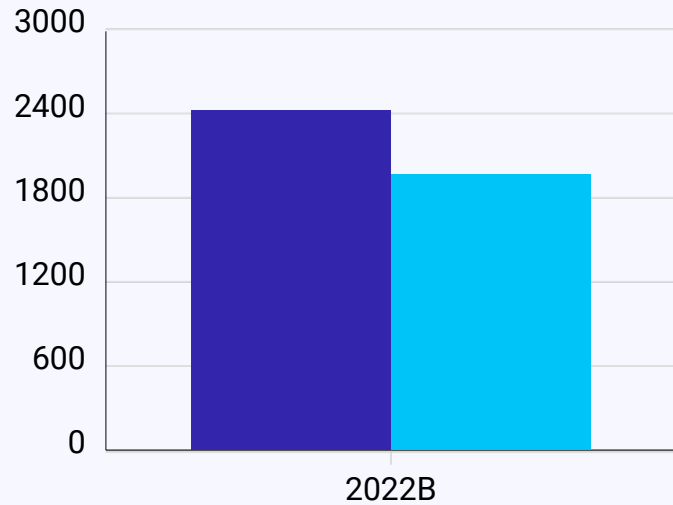
SEMESTRE - B



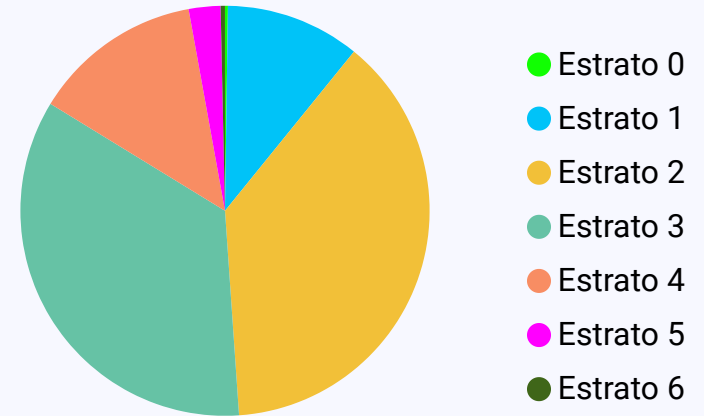
- Facultad de Ciencias Económicas y Administrativas
- Facultad de Ciencias Naturales y Matemáticas
- Facultad de Derecho
- Facultad de Humanidades, Artes y Ciencias Sociales
- Facultad de Ingeniería

CARACTERIZACIÓN POBLACIÓN ESTUDIANTIL DE PREGRADO

SEXO AL NACER



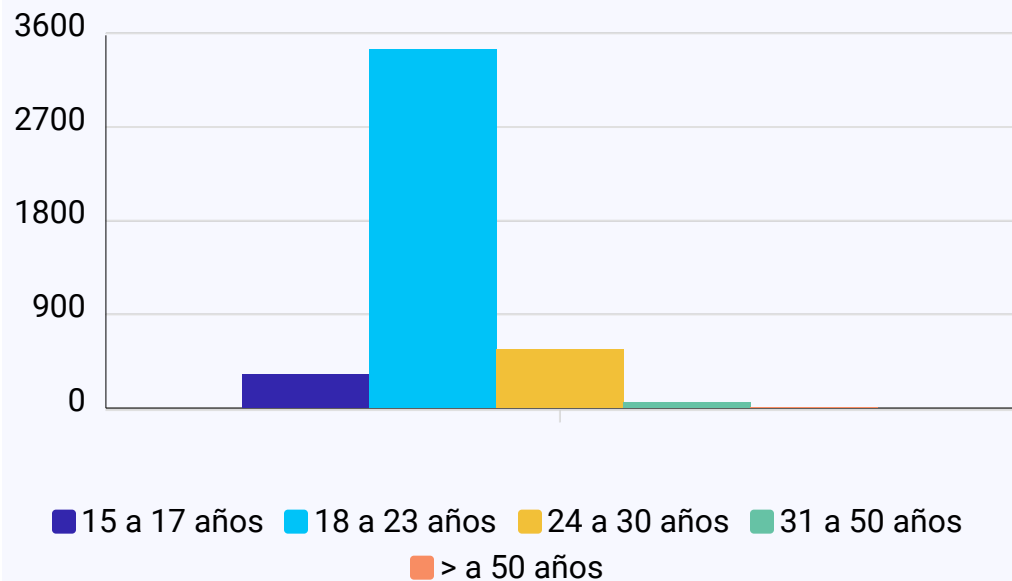
ESTRATO SOCIOECONÓMICO



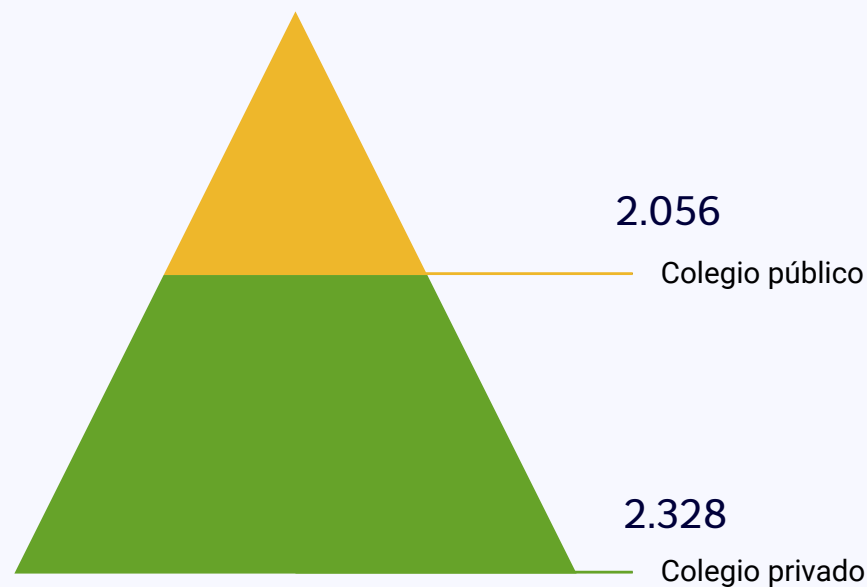
[VER MÁS](#)

CARACTERIZACIÓN POBLACIÓN ESTUDIANTIL DE PREGRADO 2022 B

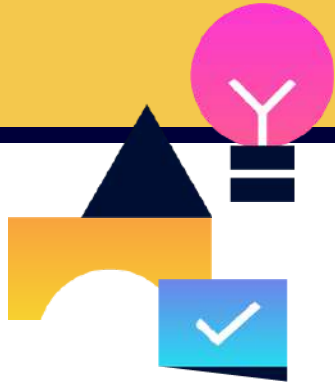
RANGO DE EDADES



COLEGIOS



[VER MÁS](#)

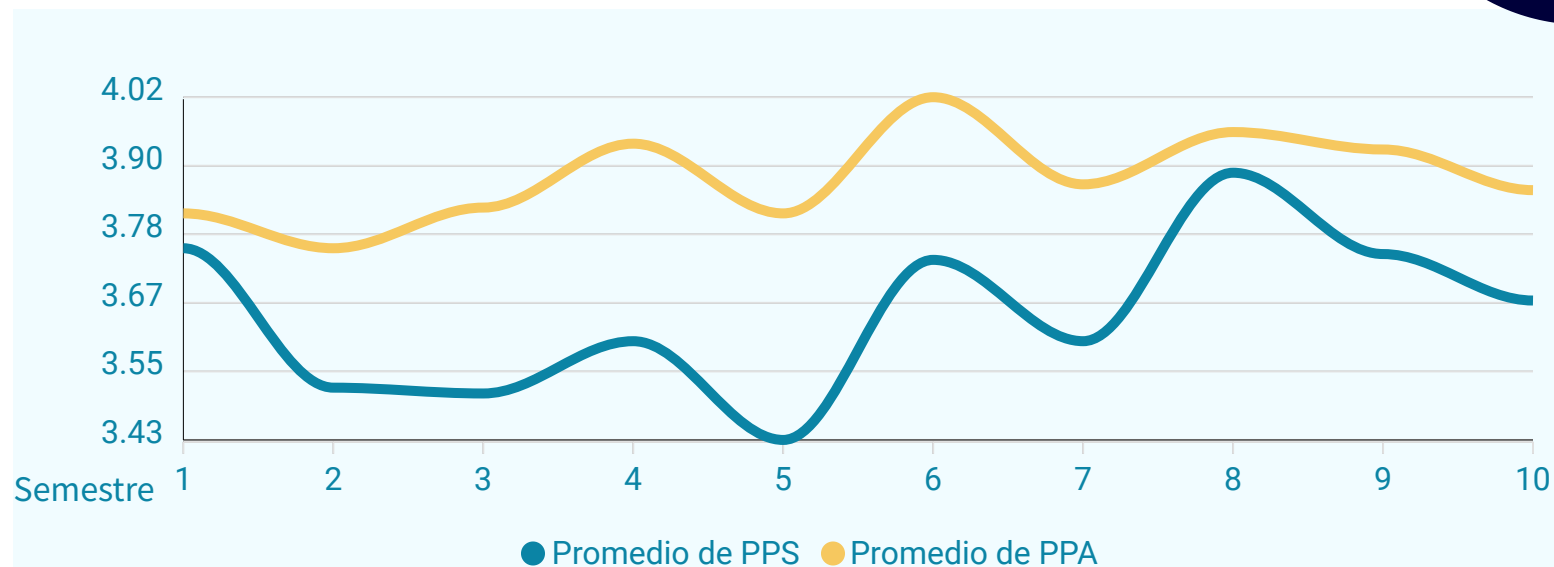


Promedio ponderado acumulado (PPA) por facultad





Promedio acumulado por semestre (PPS) académico



- El PPA general para estudiantes de pregrado de la Universidad en el semestre B2022 se ubicó en 3,88, con una desviación estándar de 0,43, lo que significa los promedios de los estudiantes, en su mayoría, están entre 3,45 y 4,31. Así mismo, se identifica que el 70% de los estudiantes presentan un PPA igual o superior a 3,70. El PPA más alto de la Universidad lo tienen los estudiantes del programa de Derecho con 4,90 e Ingeniería de Sistemas con 4,88.

Escuela Internacional de Verano 2022



Cursos

13



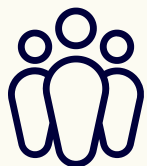
Países

8



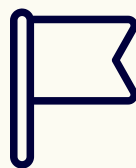
Participantes

285



**Profesores Internacionales
invitados**

16



Profesores locales

15

[◉ VER MÁS](#)



Planta Docente

161

Docentes tiempo completo

101

Docentes cátedra

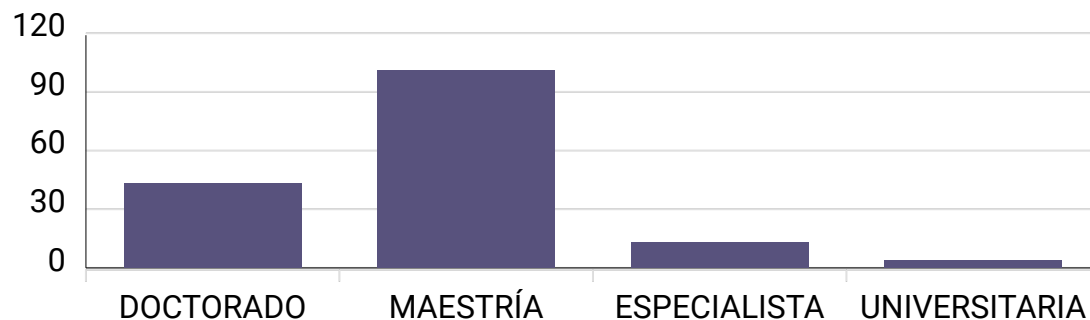
Datos a diciembre 2022

[◉ VER MÁS](#)

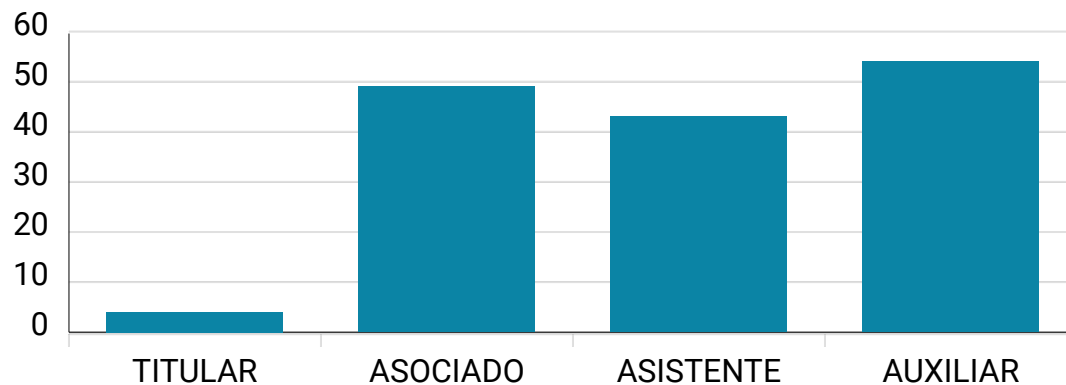


Docentes

Nivel de estudio



Categoría profesoral



161

Docentes tiempo completo

Movilidad estudiantil y docente 2022B

NACIONAL

Estudiantes

48

Saliente

10

Entrante

INTERNACIONAL

Estudiantes

7

Saliente

5

Entrante

Docentes

7

Saliente

5

Entrante

Docentes

3

Saliente

17

Entrante

[VER MÁS](#)



Becas Filantropía 2022B

Número de estudiantes beneficiados

5

Donaciones
específicas

163

Fondo crédito
Que no se detenga
mi educación

75

Campaña
Vamos pa' lante

14

Campaña
Vivirás Tolima,
vivirá mi educación

Total 257

[VER MÁS](#)

Participantes de Bienestar Universitario



Área	Proyecto	Indicador	2.022
Deportes	Talleres libres	Participantes en talleres libres de deportes	1563
	Electivas	Matriculados en electivas de deporte	793
Cultura	Talleres libres	Participantes en talleres libres de cultura	256
	Electivas	Matriculados en electivas de arte	583
	Grupos de proyección artística	Participantes en grupos de proyección artística	230
Formación Ciudadana	Grupos de interés	Beneficiarios por actividades de los grupos de interés	698
Equidad y sociedad	Red de alimentación	Estudiantes en la red de alimentación	0
	Proyecto Ciudadela Universitaria	Propietarios en la red de vivienda	51
Bienestar laboral	Atelier	Hijos de estudiantes y funcionarios en el Atelier	56

Investigación

Categorías Minciencias

Docentes

Categoría	2022
Reconocidos	65
Junior	31
Asociados	16
Senior	4
Emérito	1
Total	117

Grupos de investigación

Grupo	Categoría
D+TEC - Desarrollo Tecnológico	A1
NATURATU - Recursos Naturales	A1
RASTRO URBANO - Hábitat, Territorio y Cultura	A1
GINNOVA - Gestión e Innovación Empresarial	A
GMAE - Medio Ambiente	A
MYSCO - Modelado y Simulación	A
UNIDERE - Desarrollo Empresarial	A
ZOON POLITIKON - Investigación Jurídica y Socio-política	A
GESE - Educación, Salud y Sociedad	B
EULOGOS - Pensamiento y Cultura	C
GESE - Estudios en Educación	C
QBOSMO - Química Bioorgánica y Sistemas Moleculares	C

Producción académica

Producto	2022
Desarrollos tecnológicos (prototipos + software)	0
Patentes	0
Diseños industriales registrados	2
Libros resultados de investigación	1
Capítulos de libros	11
Artículos WoS Y SCOPUS	66
Otras revistas internacionales indexadas	2
Revistas Internacionales No Indexadas	4
Indexadas nacionales	5
Otras revistas Nacionales	1
Ponencias nacionales	24
Internacionales (dentro del país)	6
Internacionales (fuera del país)	5
Indice H	31
Premios a resultados de investigación	97
Tesis de maestría en programas propios	0

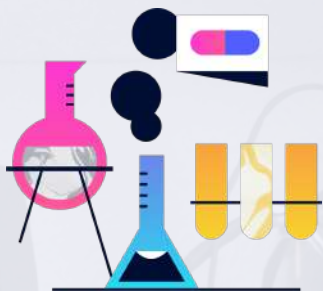
Proyectos de investigación

Investigación	2022
Proyectos de investigación	38
Número de proyectos con financiación interna	1
Número de proyectos con financiación externa	3
Número de estudiantes que participan en proyectos	20

[VER MÁS](#)



SEMILLEROS DE INVESTIGACIÓN



35

SEMILLEROS

393

ESTUDIANTES

Información actualizada 2022 B

[◉ VER MÁS](#)



BIBLIOTECA



[Ver más](#)

Material disponible	2022
Títulos materiales impresos (incluyen los libros de referencia, reserva y mat. Audiovisual)	42.429
Ejemplares materiales impresos (incluyen los libros de referencia, reserva y mat. Audiovisual)	62.945
Títulos libros electrónicos a perpetuidad	34.452
Libros electrónicos por suscripción	5.831
Títulos de libros en las bases de datos	10.069
Títulos de revistas impresas	719
Títulos de revistas en bases de datos	93.211
Títulos de tesis y trabajos de grado	5.474
Volúmenes de tesis y trabajos de grado	5.873
Volúmenes de libros de referencia	2.388
Volúmenes de libros de reserva	1.442
Títulos en material audiovisual (CD-DVD-videos)	270
Portátiles para préstamo en biblioteca	74
Equipos estacionarios para préstamo en biblioteca	11
Equipos portátiles préstamo en UAE	46
Aulas de alternancia	15
Tableros interactivos	21

LABORATORIOS

42

LABORATORIOS

2

TALLERES

[VER MÁS](#)

SEDE PRINCIPAL

Programa Académico	N° Laboratorios	Capacidad
Ingeniería Electrónica	7	125
Centro de Compúto	3	70
Biología	4	32
Física	2	44
Ingeniería de Sistemas	1	21
Ingeniería Industrial	1	34
Química	4	24
Arquitectura	1	10
Comunicación Social y Periodismo	2	17
Facultad de Ingeniería	1	10
Ingeniería Civil	9	97
Ingeniería Mecánica	8	83
Psicología	1	17
Total	44	574

Infraestructura física

Espacio	Cantidad de espacios	Área metros cuadrados
Auditorios	2	296
Aulas con pizarras interactivas	19	1.353
Aulas de clase con pizarra acrílica	47	3.333
Aulas del centro de Idiomas	19	588
Bibliotecas	2	1.734
Cafeterías	7	564
Co-Laboratorio de Investigación en Bioeconomía Regional Colibrí	12	1.387
Laboratorios	42	1.920
Oficinas administrativas	149	2.676
Otros		7.166
Parqueaderos (vehículos, motocicletas y bicicletas)	775	15.340
Porterías	4	79
Salas de Cómputo	4	212
Salas de profesores	21	953
Sede deportiva Santa Ana	1	5.901
Servicios Sanitarios	61	781
Talleres	2	125
Zonas de deporte sede principal	5	1.616
Área total construida		46.024



Dirección de Planeación y
Comunicación Institucional



**Universidad
de Ibagué**

Comprometidos con el desarrollo regional



Unibagué en cifras 2022